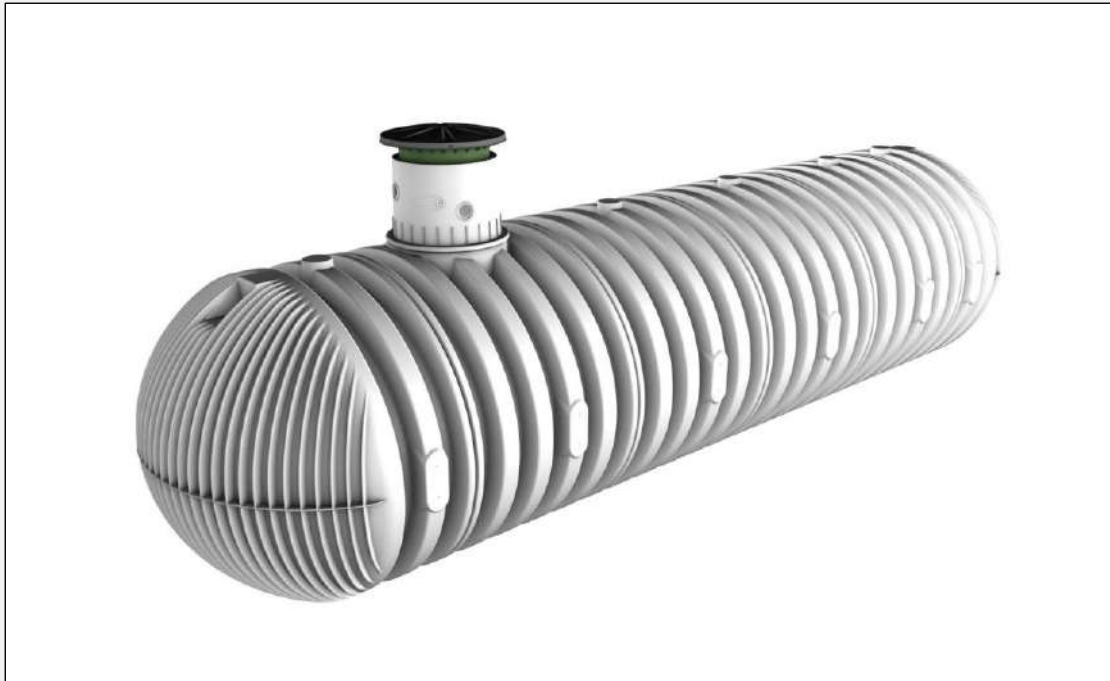




Depósito Carat XXL agua potable 26.000L

Código A67003



Depósito GRAF Carat XXL agua potable 26.000L	
Volumen total	26.000L
Material	PE
Diámetro bocas	DN 600
Número bocas	1
Medidas (LxAxh)	7200mm x 2500mm x 3300-3500mm

INCLUYE	Depósito Carat XXL agua potable 26.000L
	1 Cúpula Maxi
	1 Cubierta telescópica para agua potable
	Kit de juntas para el montaje del depósito

OPCIONES

EXTENSIÓN DE CÚPULA

MANTENIMIENTO CADA 5 AÑOS

VACIADO COMPLETO DEL DEPÓSITO

LIMPIEZA DE LAS SUPERFICIES Y PIEZAS DE MONTAJE CON AGUA

REVISIÓN DE LAS CONEXIONES DEL DEPÓSITO

COMPROBACIÓN DEL ASENTAMIENTO DEL DEPÓSITO

CERTIFICADO POTABILIDAD

BS 6920 - 1:2000

Test report: MAT / LAB 514G



Información técnica - 01/2021
Todos los datos mostrados tienen una
tolerancia de aprox. +/- 3,0 %
Sujeto a modificaciones técnicas

info@grafiberica.com
www.grafiberica.com
Tel. : +34 972913767
Fax. : +34 972913766